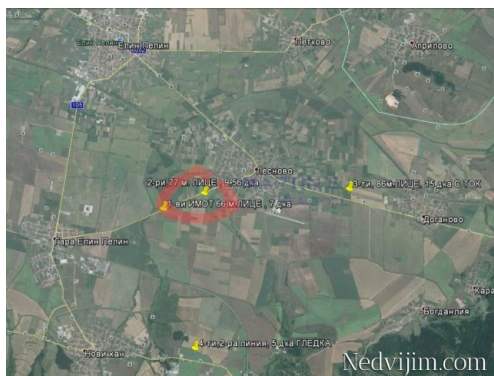


listing



Информация за продавача

Име: martinsps
 Име на агенцията: Martin's PS
 Град: София
 Адрес: бул. Джеймс Баучер 83, ет. 3, офис 6
 Име на фирмата: Мартинс Пропърти Солюшънс
 Телефон: ЕООД
 Телефон: 0888122028

Данни за обявата

Основна информация

Вид строителство: Тухла
 Етаж: Партер
 Размер на имота: 15000 кв.м.
 Цена: 300,000.00 EUR
 Цена на m²: 20.00 EUR

Допълнителна информация: **КЛИЕНТИТЕ НА MARTIN'S SA ПО-ДОВОЛНИ! ПОПИТАЙ ЗАЩО..** Продава се земеделски имот с големина 15 дка. Имотът е допуснат до изменение на предназначението. Разполага с лице 86м на асфалтов път свързващ населените пунктове: с Лесново и с. Доганово. Намира се на 2км от село Лесново / 7км от с. Гара Елин Пелин / 11км от магистрала Тракия. В имота ток с напрежение 20KW. Собственост на физическо лице. Продават се от същия собственик и други имоти (маркирани на картата): с 77м лице на асфалтов път с. Гара Елин Пелин - с. Лесново: Поземлен имот - 9,5 дка с 66м лице на асфалтов път с. Гара Елин Пелин - с. Лесново: Поземлен имот - 7 дка на втора линия от пътя с. Нови хан - с. Побит камък: Поземлен имот - 5 дка - достъп от черен път Всички гореизброени имоти са допуснати до изменение на предназначението и се предлагат с цена: 20 EUR / м2

Номер на обявата: RF212914