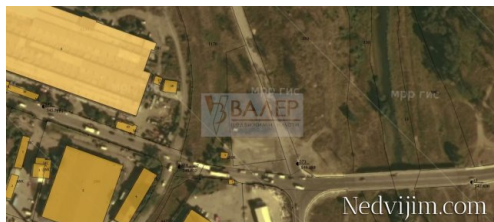


Парцел, град София, НПЗ Искър



Информация за продавача

| | |
|-------------------|--|
| Име: | valer |
| Е-mail адрес: | valerbg@gmail.com |
| Име на агенцията: | Валер ЕООД |
| Град: | София |
| Адрес: | Бул. "Васил Левски" № 39, ет.2/НП |
| Уебсайт: | www.valer.bg |
| Информация: | Валер ЕООД е на пазара с недвижими имоти над 20 години, фирмата е основана 1994 г. Стремехът ни е да поддържа лидерска позиция в сферата на недвижимата собственост. Мисията ни е постигането на максимална удовлетвореност на клиентите чрез компетентно съдействие и основавайки се на принципите ни етика, коректност, професионализъм и сигурност. Индивидуалният подход към всеки клиент и имот, подходящото представяне и качествената реклама, са гаранция за успешна сделка. |
| Име на фирмата: | Валер ЕООД |
| Телефон: | 02/9814408, 0896775873 |

Данни за обявата

Градове/села

| | |
|-----------|------------|
| Град: | град София |
| Квартали: | НПЗ Искър |

Тип на имота: Парцел

Основна информация

Етаж: Партер
Размер на имота: 2899 кв.м.
Цена: 521,820.00 EUR
Цена на m²: 180.00 EUR
Допълнителна информация: Оферта 310014, Парцел - УПИ с площ 2899кв.м. град София, район НПЗ - Искър север с влязъл в сила план за застрояване. Имота е с лице на две улици 97л.м. на 45л.м., попада в зона Пс, плътност 55%, кинт -1,5. Парцела е за застрояване с производствени, складови, административни, търговски и обслужващи сгради и съоръжения. Не се допускат производства с вредни отделения, като: предприятия на химическата и каучуковата промишленост с отпадъчни технологични продукти; варо-бетонни центрове, асфалтови бази и други подобни обекти; всякакъв вид леярни за черни и цветни метали. Допуска се изграждане на жилищни сгради и общежития за персонала в предприятията, магазини и заведения за обществено хранене, хотели, здравни заведения, професионално-технически училища, професионални бази и сгради на научно-експериментални бази към предприятията при спазване на хигиенните изисквания. За контакти: 0896775795

Номер на обявата: RF110267