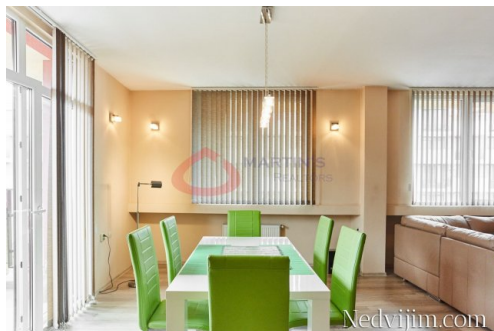


## Многостаен апартамент, град София, Дружба 2



### Информация за продавача

Име: martinsps  
Име на агенцията: Martin's PS  
Град: София  
Адрес: бул. Джеймс Баучер 83, ет. 3, офис 6  
Име на фирмата: Мартинс Пропърти Солюшънс ЕООД  
Телефон: 0888122028

### Данни за обявата

#### Градове/села

Град: град София  
Квартали: Дружба 2

Тип на имота: Многостаен апартамент

### Основна информация

Вид строителство: Тухла  
Етаж: 6-ти  
Етажност: 8  
Цена: 225,000.00 EUR  
Допълнителна информация: КЛИЕНТИТЕ НА MARTIN'S SA ПО-ДОВОЛНИ! ПОПИТАЙ ЗАЩО...! Дружба 2, бл. 283А- 4-СТАЕН / МНОГОСТАЕН АПАРТАМЕНТ НА 2 НИВА С УСЕЩАНЕ ЗА УЮТ, ТАМ КЪДЕТО СЕ СРЕЩАТ ЛУКС И ДОБЪР ВКУС АКЦЕНТИ: 1. НАПЪЛНО ОБЗАВЕДЕН преди 2, 5г. и готов за нанасяне. 2. ПОДЗЕМЕН УДОБЕН ГАРАЖ - 25кв. м най-големият в комплекса с цена 25 000 евро 3. ИЗЛОЖЕНИЕ изцяло юг / югозапад ОПИСАНИЕ НА СГРАДАТА и КОМПЛЕКСА: Комплексът е от затворен тип, бариери за вътрешните улици, богато озеленяване, детски площадки. Магазините предоставят богат избор от стоки и услуги на една ръка разстояние. Сградата, в която се намира апартаментът е завършена през 2006г. Входът е поддържан, общите части и асансьорът са в характерния стил за периода на построяване.

**ОПИСАНИЕ НА АПАРТАМЕНТА:**

Апартаментът е с чиста площ 152 кв. м без общи части. Ремонтът и обзавеждането са изпълнени преди 2, 5г. , акцентите са към качествени материали, меки и светли тонове, много разнообразни и добре комбинирани осветителни тела, максимално оползотворяване на ниши и пространства за складиране, така необходими във всеки дом. Напълно обзаведен и готов за насяне, снабден с всичко необходимо за бита и комфорта на едно семейство. Отопление на ТЕЦ.

**РАЗПРЕДЕЛЕНИЕ** (публикуваните чертежи и размери са ориентировъчни): I - ниво - антре-коридор - 6 м<sup>2</sup>, , кабинет / спалня - 11м<sup>2</sup>+ балкон, Хол с кухненски бокс и трапезария 42м<sup>2</sup> + балкон - 6м<sup>2</sup>, баня за гости - 3м<sup>2</sup>, склад 1, 5м<sup>2</sup>, стълбище към второ ниво II ниво - просторна родителска спалня - 22м<sup>2</sup>, детска спалня- 12м<sup>2</sup>, баня - 5м<sup>2</sup>, гардеробно + коридор 15м<sup>2</sup> **ДРУГИ ОСОБЕНОСТИ:** Такса поддръжка 40лв. Ниски разходи за консумативи

Номер на обявата: RF448056